



2+KK **67,6 m²** **2.patro**

Základní informace:

Celková podlahová plocha: **67,6 m²**

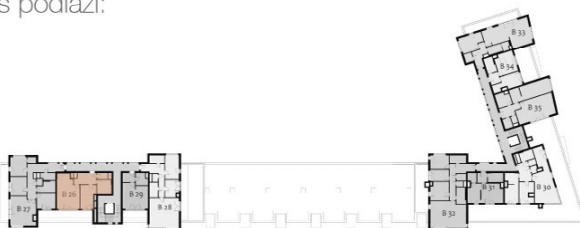
Energetická náročnost budovy: **B**

Orientace: **J**

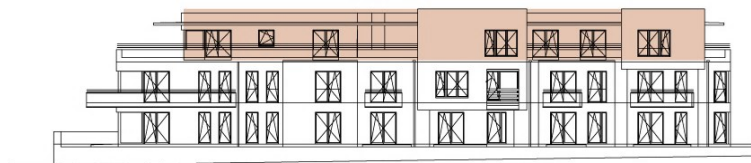
Legenda místností:

1.01 - Chodba	(9,85 m ²)
1.02 - Samostatné WC	(2,50 m ²)
1.03 - Koupelna	(8,80 m ²)
1.04 - Ložnice	(13,75 m ²)
1.05 - Obývací pokoj + KK	(29,10 m ²)
1.06 - Terasa	(15,80 m ²)

Půdorys podlaží:



Pohled na dům s vyznačením patra:



Celková podlahová plocha je vypočtena dle platných právních předpisů (nařízení vlády č.366/2013 Sb.). Jedná se o celkovou plochu, která kromě ploch všech místností bytu zahrnuje také plochy pod nosnými i nenosnými zdmi, přízdívkami a jádery. Jedná se tedy o plochu, jejíž hranici tvoří pouze obvodové zdi bytu.