

3+KK **88,6 m²** **1.patro**

Základní informace:

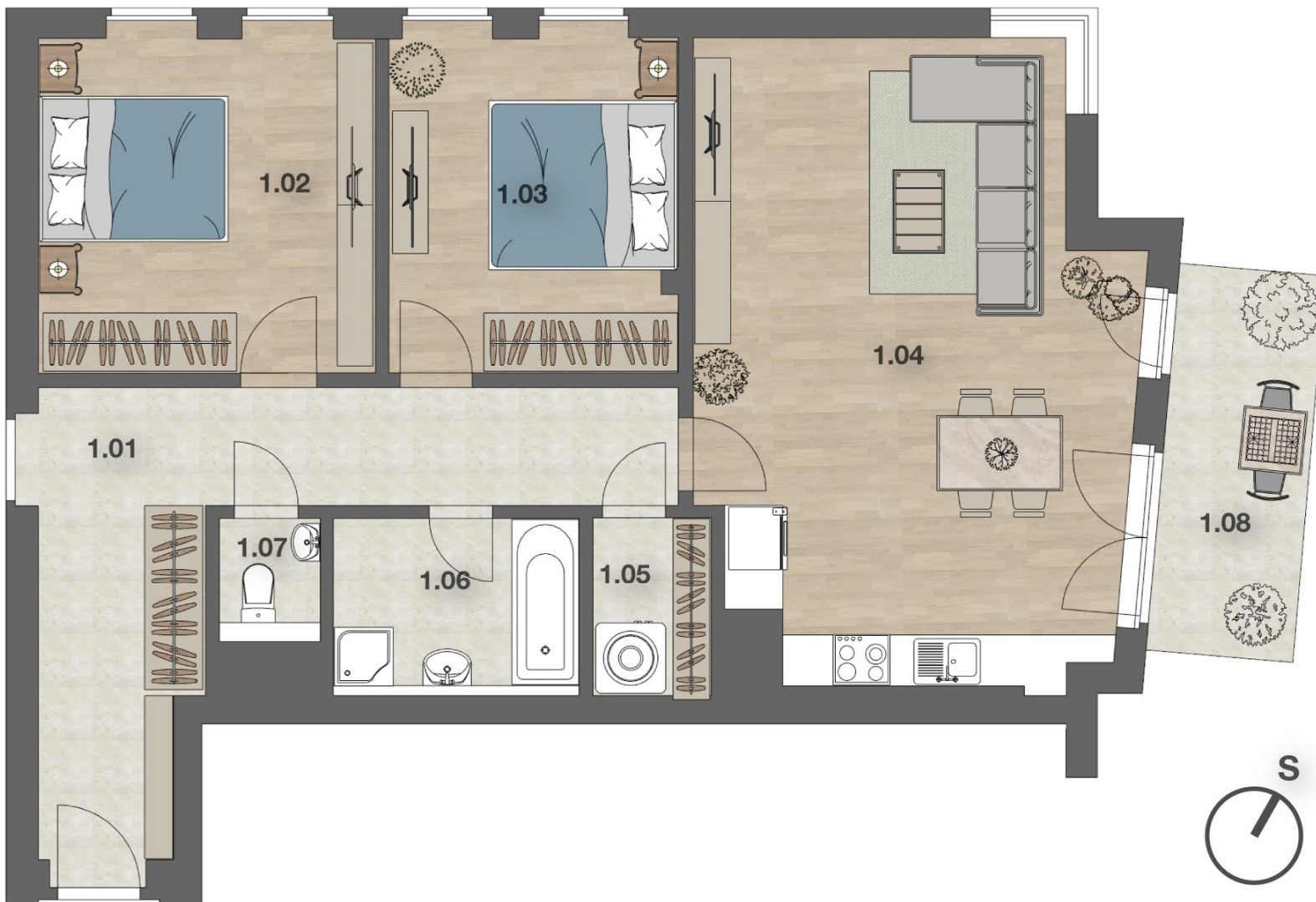
Celková podlahová plocha: **88,6 m²**

Energetická náročnost budovy: **B**

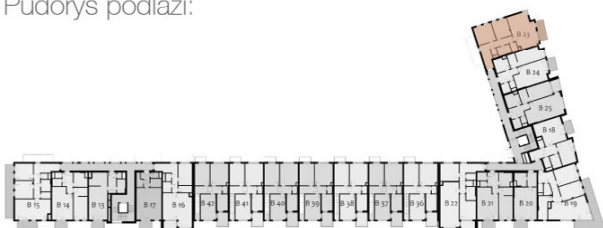
Orientace: **SV**

Legenda místností:

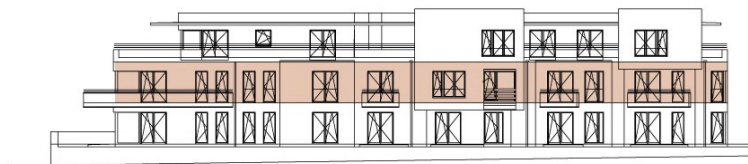
1.01 - Chodba	(16,35 m ²)
1.02 - Ložnice	(14,15 m ²)
1.03 - Ložnice	(12,00 m ²)
1.04 - Obývací pokoj + KK	(32,40 m ²)
1.05 - Tech. místnost	(2,60 m ²)
1.06 - Koupelna	(5,00 m ²)
1.07 - Samostatné WC	(1,30 m ²)
1.08 - Balkon	(6,30 m ²)



Půdorys podlaží:



Pohled na dům s vyznačením patra:



Celková podlahová plocha je vypočtena dle platných právních předpisů (nařízení vlády č.366/2013 Sb.). Jedná se o celkovou plochu, která kromě ploch všech místností bytu zahrnuje také plochy pod nosnými i nenosnými zdmi, přízdívkami a jádry. Jedná se tedy o plochu, jejíž hranici tvoří pouze obvodové zdi bytu.