

2+KK **68,4 m²** **přízemí**

Základní informace:

Celková podlahová plocha: **68,4 m²**

Energetická náročnost budovy: **B**

Orientace: **J**

Legenda místností:

1.01 - Chodba (6,55 m²)

1.02 - Koupelna (7,65 m²)

1.03 - Obývací pokoj + KK (27,80 m²)

1.04 - Ložnice (12,75 m²)

1.05 - Šatna (5,10 m²)

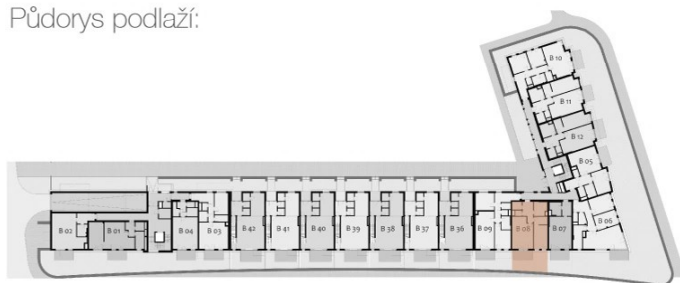
1.06 - Samostatné WC (1,30 m²)

1.07 - Tech.místnost (3,40 m²)

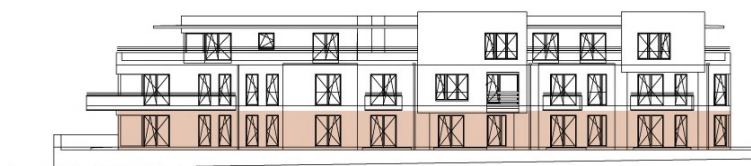
1.08 - Zahrada (36,20 m²)



Půdorys podlaží:



Pohled na dům s vyznačením patra:



Celková podlahová plocha je vypočtena dle platných právních předpisů (nařízení vlády č.366/2013 Sb.). Jedná se o celkovou plochu, která kromě ploch všech místností bytu zahrnuje také plochy pod nosnými i nenosnými zdmi, přízdívkami a jádry. Jedná se tedy o plochu, jejíž hranici tvoří pouze obvodové zdi bytu.